



Mobiler Palliativdienst Emmental-Oberaargau



MOBILER PALLIATIVDIENST EMMENTAL-OBERAARGAU

MOBILER PALLIATIVDIENST EMMENTAL-OBERAARGAU.

Der Mobile Palliativdienst Emmental-Oberaargau ist eine Kooperation der fünf öffentlichen Spitex-Organisationen in der Region Emmental, der Spitex Oberaargau AG in der Region Oberaargau und des Spitals Emmental. Der mpdEO bietet im ambulanten Setting und stationären Langzeitbereich spezialisierte Palliative Care für schwerkranke und sterbende Menschen an und arbeitet eng mit dem Spital SRO und dem Spital Emmental (z.B. SSPC) zusammen. Die spezialisierte Palliative Care kommt zum Einsatz, wenn eine instabile Krankheitssituation besteht, eine komplexe Behandlung nötig ist oder spezielle Bedürfnisse vorliegen, denen mit den Mitteln der Grundversorgung nicht ausreichend Rechnung getragen werden kann. Der mpdEO setzt sich aus einem ärztlichen Hintergrunddienst und zwei Pflegeteams zusammen, die in den Regionen Emmental und Oberaargau wirken.

PFLEGETEAMS mpdEO.

Die beiden Pflegeteams bestehen aus diplomierten Pflegefachpersonen mit einer spezialisierten Weiterbildung in Palliative Care und / oder Onkologie. Von Montag bis Freitag ist eine spezialisierte Fachperson unterwegs. An Wochenenden und Feiertagen gibt es einen Pikettdienst.

ÄRZTLICHER HINTERGRUNDDIENST.

Der ärztliche Hintergrunddienst kann im Notfall durch die Mitarbeitenden der Pflegeteams mpdEO hinzugezogen werden und besteht aus Palliativärzten, Onkologen und Ärzten mit einer Grundausbildung in Palliative Care.

ZUSAMMENARBEIT MIT EXTERNEN PARTNERN.

Der mpdEO arbeitet eng mit den örtlichen Spitex-Organisationen, Spitälern, Heimen sowie den zuständigen Hausärzten zusammen. Zudem ist es seine Aufgabe, in den Regionen mit Netzwerken von weiteren externen Partnern und zugehörigen Diensten zusammenzuarbeiten.



ANGEBOT FÜR GRUNDVERSORGER (SPITEXORGANISATION, HAUSARZT, PFLEGEHEIM ETC.)

- › Beratung und Support (telefonisch und vor Ort)
- › Begleitung von Einsätzen bei Kunden
- › Unterstützung bei Betreuungsplänen
- › Organisation und Durchführung von Rundtischgesprächen
- › Unterstützung bei der Austrittsplanung in komplexen Situationen
- › Beratung beim Symptommanagement
- › Handhabung der Reservemedikation
- › Support bei anspruchsvollen medizinisch-technischen Verrichtungen
- › Durchführen von Weiterbildungen
- › Fallbesprechungen, Supervision

ANGEBOT FÜR KUNDEN UND ANGEHÖRIGE

- › Beratung und Support (telefonisch und vor Ort)
- › Punktuelle Einsätze in komplexen Situationen
- › Erstellen des Betreuungsplans
- › Beratung beim Symptommanagement
- › Unterstützung bei Entscheidungsfindungen
- › Beratung sowie Organisation von weiteren Angeboten (Freiwillige, Sozialdienste, Seelsorger etc.)
- › Unterstützung bei komplexer Austrittsplanung aus dem Spital nach Hause oder in eine Langzeitinstitution

FINANZIERUNG.

Ein Teil der Pflegekosten des mpdEO wird durch die Krankenkassen übernommen (obligatorische Grundversorgung). Die Kostenbeteiligung der Kunden beschränkt sich auf den Selbstbehalt und die Franchise.

Die übrigen Kosten der spezialisierten Palliative Care (Leistungen des mpdEO) werden während des dreijährigen Modellversuchs des Kantons Bern durch die GSI (Gesundheits-, Sozial- und Integrationsdirektion) finanziert.

ANFRAGEN UND INFORMATIONEN.

Für Kunden und Betroffene: Montag bis Freitag, 8.00 Uhr bis 17.00 Uhr, gemäss untenstehenden Kontaktmöglichkeiten oder über die örtlichen Spitex-Organisationen.

Für die Grundversorger sind die beiden spezialisierten Pflege-teams an 365 Tagen im Jahr rund um die Uhr über den Pikettendienst erreichbar.

PFLEGETEAM EMMENTAL

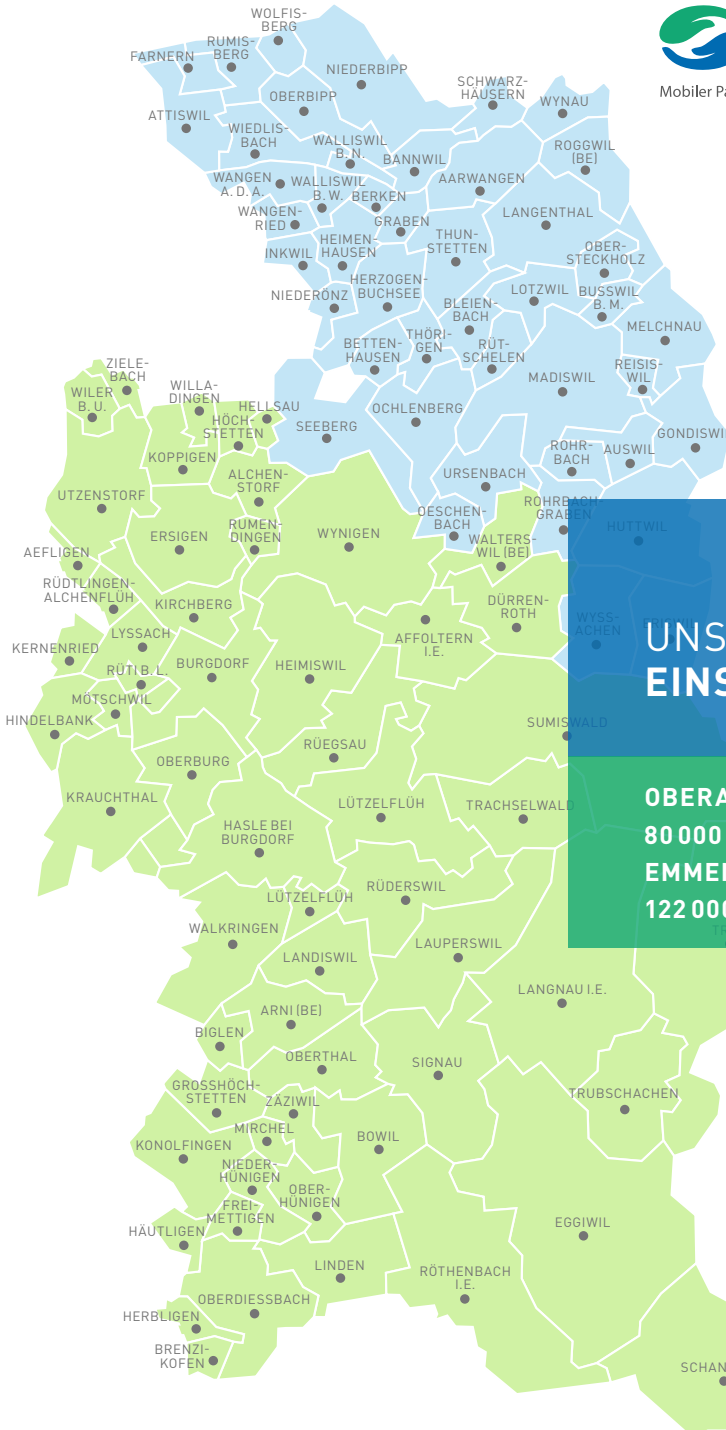
Spitex Region Lueg
Rüegsaustrasse 8
Postfach
3415 Hasle-Rüegsau

Telefon 034 460 50 00
palliativ.emmental@spitexlueg.ch

PFLEGETEAM OBERAARGAU

Spitex Oberaargau AG
Murgenthalstrasse 14a
4900 Langenthal

Telefon 062 922 20 21
oberaargau.mpdEO@hin.ch



**UNSER
EINSATZGEBIET.**

**OBERAARGAU ÜBER
80 000 EINWOHNER
EMMENTAL ÜBER
122 000 EINWOHNER**